

HAIR OPE

SUNNYPLACE

—芯から丈夫毛を構築—

超優秀 ダメージケア &加齢毛対応 シリーズ

キトフィルム増量で
“もっと”効果実感！

縮毛矯正、 カラーパーマによる パサつき	切れ毛&枝毛が 気になる
まとまりにくく 広がる	ビビリ毛の アフターケア

アプルセル
シャンプー / トリートメント
プレミアム

NEW
増量
キトフィルム

NEW
ボトル
デザイン



美しいヘアデザインは輝髪(きらがみ)づくりから
瞬間吸着+高速浸透、ひどく傷んだ髪を輝髪(きらがみ)に



シャンプー
1000ml
定価 ¥4,320



シャンプー
800ml 詰め替え用
定価 ¥3,240



シャンプー
350ml
定価 ¥2,052



トリートメント
1000g
定価 ¥8,424



トリートメント
800g 詰め替え用
定価 ¥6,264



トリートメント
150g
定価 ¥2,052

近日発売



シャンプー
120ml
定価 ¥1,080



トリートメント
150g
定価 ¥2,052



トリートメント
80g
定価 ¥1,080

*価格はすべて税込です

よみがえる艶 3つのこだわり“濃密フィルム”

濃密キトフィルム(ヒドロキシプロピルキトサン、ポリ-γ-グルタミン酸Na)

水分を保持し、保湿効果を持たせ、枝毛・切れ毛を防ぎます。

濃密アプルセルフィルム(アスタキサンチン、紅藻エキス、ポリクオタニウム-61)

乾燥や紫外線などの外的ダメージから髪を守ります。

濃密こんぶアミノフィルム(褐藻エキス、アルギニン)

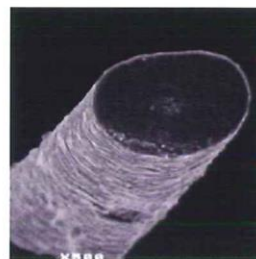
豊富なミネラルの成分で保湿効果を高め、丈夫毛を構築します。



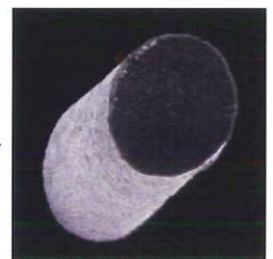
肌化粧の観点から 開発された、 いたわる為の “髪化粧”シリーズ

カラーやパーマ、縮毛矯正等の原因でダメージを起こした髪は、キューティクルのひび割れを起こし髪の栄養が失われてしまい、「骨粗鬆症」状態(空洞化)になっています。

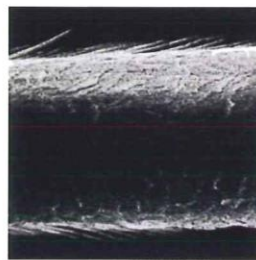
肌化粧にも使用されているアスタキサンチン、リピジュア、ペリセア、保湿に大変優れているキトフィルム等の超優秀ダメージケア成分が髪を内部からいたわり、キューティクルの改善でなめらかな指通りを実現し、芯から丈夫毛を構築し輝髪(きらがみ)へと導きます。



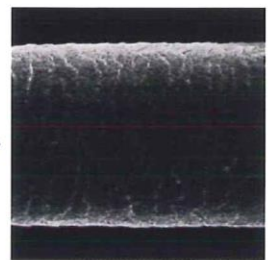
ダメージで楕円状につぶれている



円柱状に再構築された状態



キューティクルが剥離し、枝毛になった毛髪



キトフィルムでコート処理した毛髪

健髪クリニックに特化した“よみがえり”効果で、 使った瞬間から輝髪(きらがみ)実感!!

- パーマ・カラー・縮毛矯正のアフターケアに
- ダメージでパサつく髪に
- ビビリ毛のアフターケアに
- 毛量が多く、広がりがまとまりにくい髪に
- 切れ毛・枝毛になりやすい髪に
- きれいに髪をのばしたい方に